



Co-funded by
the European Union

Yippee

Youth work
Improved through
young PeoPIE's
storiEs

Moduli di Storytelling





Co-funded by
the European Union

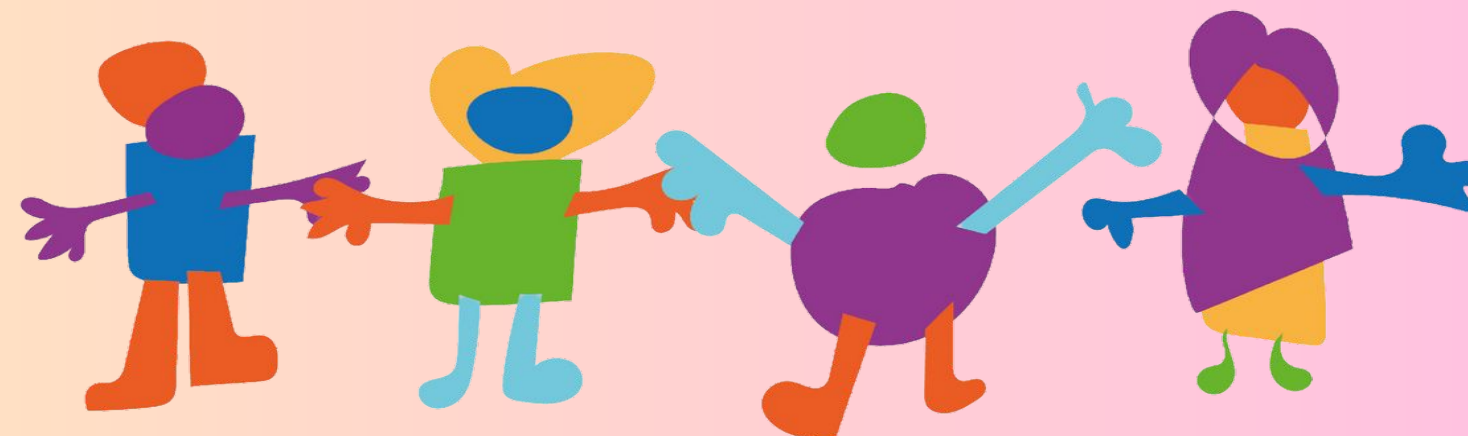
Yippeee

Youth work
Improved through
young PeoPIE's
storiEs

I moduli

01

I moduli o programmi sono formati in base ai metodi di narrazione e sono risorse didattiche per operatori giovanili, formatori, insegnanti e operatori sociali che si occupano e facilitano l'apprendimento tra pari all'interno di gruppi multiculturali, soprattutto in situazioni in cui giovani europei e immigrati - con particolare attenzione ai rifugiati e ai richiedenti asilo - collaborano in contesti di apprendimento inclusivi. I programmi possono essere utilizzati per creare uno spazio in cui i giovani condividono le loro esperienze attraverso la narrazione. Sono un percorso per integrare i nuovi arrivati in un nuovo ambiente, in modo che possano sentirsi ascoltati ed esprimere i loro sentimenti in un dialogo sicuro.

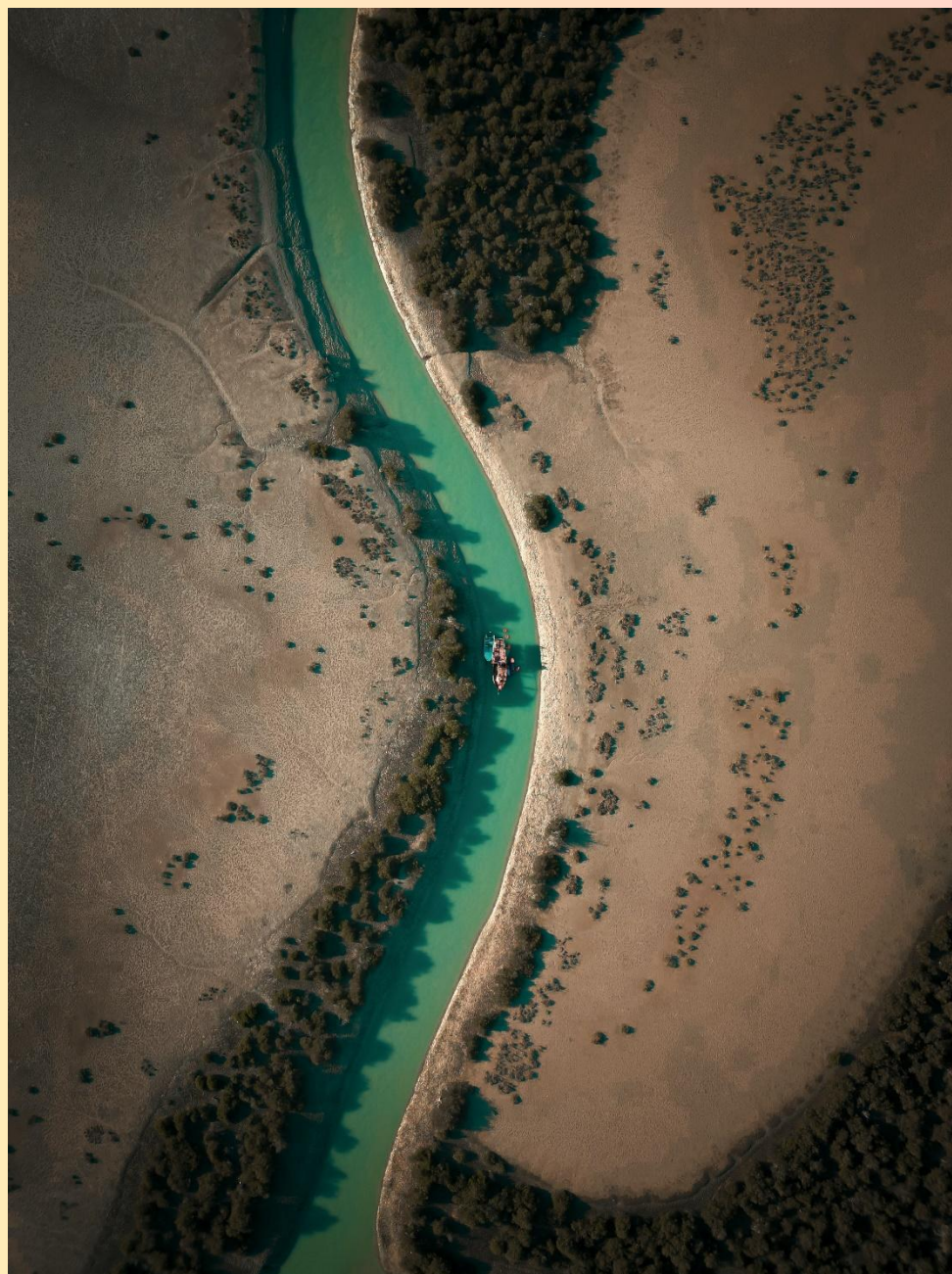




Co-funded by
the European Union



River of Life



L'attività RIVER OF LIFE è pensata per aiutare i partecipanti a riflettere su chi sono, da dove vengono e qual è la loro storia nella vita. Il fiume è una metafora, un simbolo della vita, usato come strumento per rappresentare viaggi o storie personali. Un fiume a volte può scorrere più lentamente, altre volte può scorrere più velocemente, e ci sono sempre ostacoli nel suo scorrere.



Yippee

Youth work
Improved through
young PeoPIE's
storiEs



Co-funded by
the European Union

Metodologia

01

Quantitativa

Durata: 1-2 ore

Numero di Partecipanti: 10+

Fascia d'età: 16-30

02

Qualitativa

Materiali:

Carta bianca a fogli mobili, colori e segni per disegnare, oppure foto e immagini, matite colorate, musica per rilassarsi e ispirarsi, creatività e immaginazione.

Yippeee

Youth work
Improved through
young PeoPIE's
storiEs





Co-funded by
the European Union

Obiettivi

- Evidenziare gli elementi chiave che hanno contribuito a formare un fiume della vita fino a questo momento.
- Permettere di descrivere non soltanto il punto di giuntura delle loro vita, ma anche quello storico. Ed inoltre convertire le esperienze del cammino che hanno svolto fino a quel momento.
- Estendere le storie che si nascondono dietro la realtà presente
- Mostrare le aspettative e aspirazioni per il futuro.



Yippeee

Youth work
Improved through
young PeoPIE's
storiEs



Istruzioni

01

Chiedete ai partecipanti di pensare al corso della loro vita. Aiutateli a riflettere con le seguenti domande:

- Che forma avrebbe la loro vita se fosse un fiume?
- Dove avvengono le anse e le svolte quando la loro situazione o la loro prospettiva cambia? Le transizioni sono dolci o brusche?
- Ci sono rocce o detriti - ostacoli o momenti che cambiano la vita - che cadono nel loro fiume?
- Ci sono punti in cui scorre con forza e determinazione, oppure rallenta un po'?

02

Chiedi ai partecipanti di prendere un pezzo di carta e disegnare il fiume della loro vita, in base alle domande che hanno pensato.

- Chiedi a loro informazioni sull'etichetta che hanno scelto di dare
- Chiedi loro di identificare eventi importanti nelle loro vite che hanno formato le loro storie - le rocce nel corso della riva che hanno cambiato il corso delle cose.
- Se queste rocce hanno segmentato la tua vita, dove le collocheresti?

03

Chiedete ai partecipanti di pensare alle persone che li accompagnano in questo viaggio sul fiume. Dite loro di scrivere queste relazioni o perdite importanti nei punti appropriati del fiume della vita. Se vogliono, possono anche scrivere i loro sentimenti e pensieri legati a queste relazioni.

- Quali relazioni sono state più importanti nei diversi momenti della loro vita?
- Chi le ha sviluppate di più, come e perché?
- Ci sono state perdite di relazioni significative lungo il percorso?
- Quali sono stati i gruppi o le comunità di persone più importanti nel loro percorso?

04

Chiedete ai partecipanti di riflettere sul viaggio e sulla traiettoria della loro vita. Dovrebbero collocare gli eventi della vita nei punti appropriati dei loro diagrammi, usando parole e/o simboli.

Ci sono momenti significativi di dolore e sofferenza o di felicità e gioia che modellano il flusso dei fiumi della vita?

- Cosa sta accadendo nel mondo a livello locale, regionale o globale che potrebbe influenzare il flusso dei fiumi della vita?



Co-funded by
the European Union

Yippee

Youth work
Improved through
young PeoPIE's
storiEs

Valutazione

Dovrebbero prestare attenzione a ciò che è importante nella loro vita.

Quali valori, promesse, ragioni o principi sono più importanti per loro in un particolare momento della loro vita?

Verso quali obiettivi, se ce ne sono, sono state indirizzate le loro energie principali?

O, in senso figurato, quali obiettivi e fini hanno contribuito a modellare il flusso delle acque della vita in un momento particolare della loro esperienza?

*Quando hanno finito di descrivere i fiumi della vita, chiedete loro di rivedere l'intero diagramma. I simboli e le parole descrivono il modo in cui hanno pensato e sentito durante la loro vita? Sono stati tralasciati alcuni elementi importanti? Se necessario, possono apportare modifiche. Ricordate loro che nessun diagramma può catturare tutte le forme della loro vita. Quando i fiumi della vita sono finiti, fate sapere loro che possono mostrare all'intero gruppo il loro fiume e condividere le loro tappe fondamentali.

NOTA: Alcuni partecipanti possono essere sensibili e provare scariche emotive mentre preparano i loro fiumi o parlano dei loro sentimenti. Tenendo presente questo, potete essere preparati e creare un meccanismo di supporto.



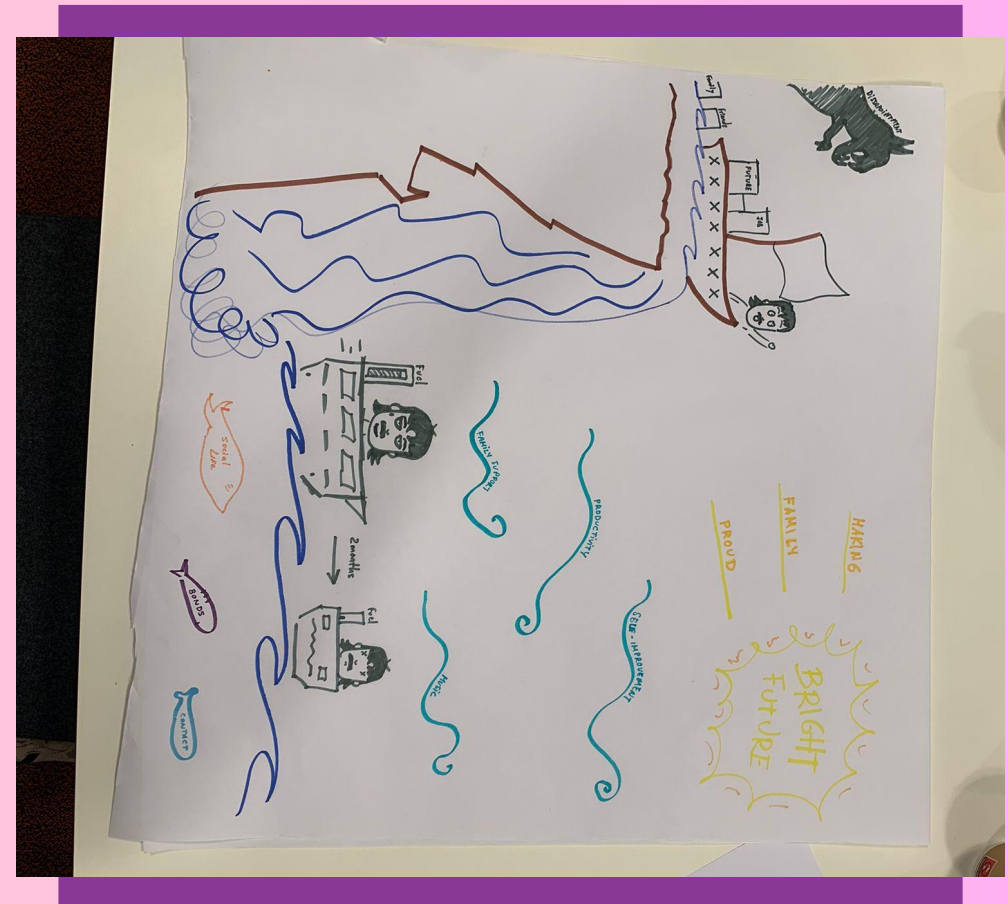
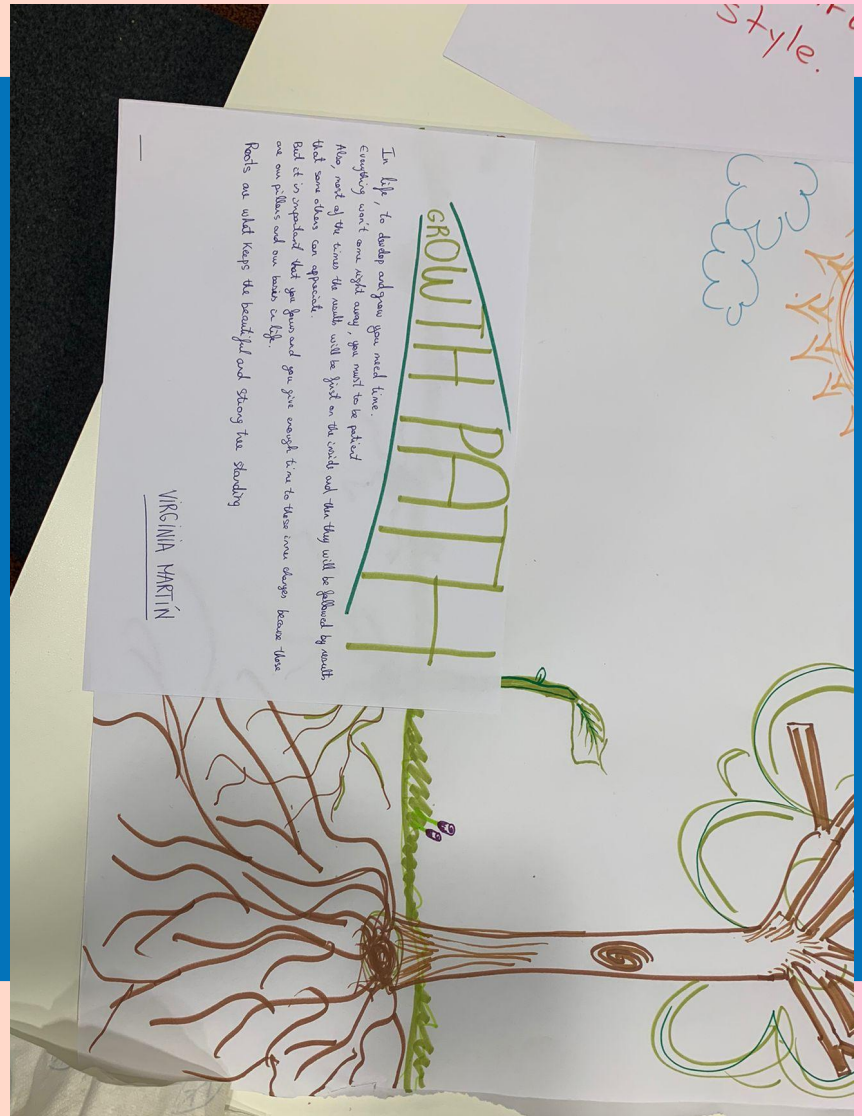
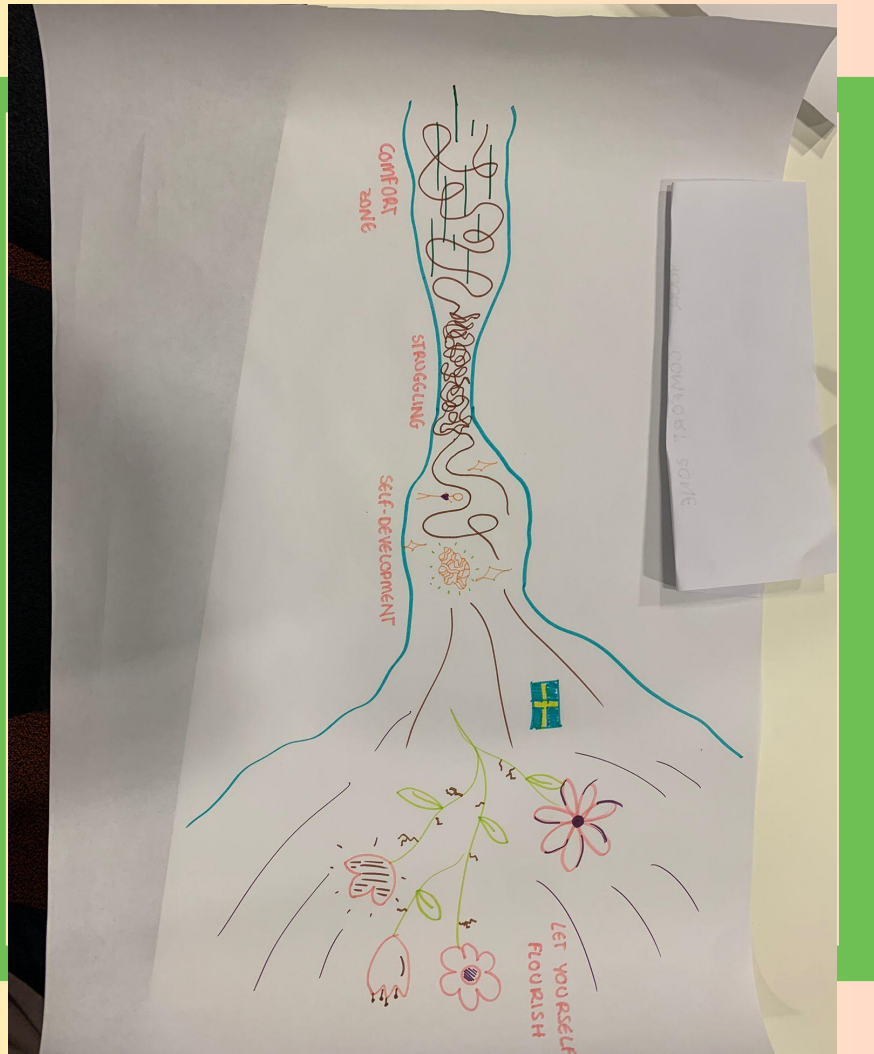


Co-funded by
the European Union

Yippee

Youth work
Improved through
young PeoPIE's
storiEs

Disegni



Grazie!

Funded by the European Union. Views and opinions expressed are however those of the author(s) only and do not necessarily reflect those of the European Union or the European Education and Culture Executive Agency (EACEA). Neither the European Union nor EACEA can be held responsible for them



KA220-YOU-000028909



!FALL

