

Yippee

YIPPEE:s protokoll för certifiering av kompetenser

2021-1-SE02-KA220-YOU-000028909



Yippee

!FALL

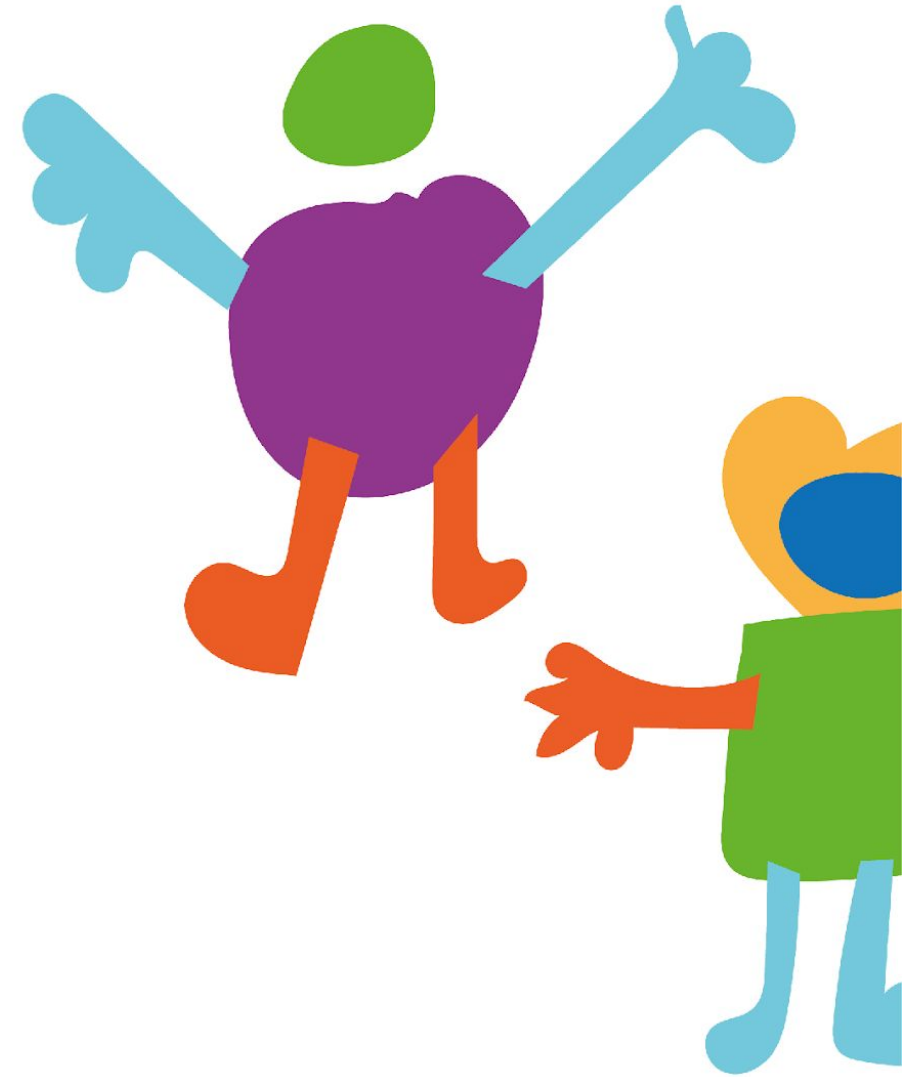


YIPPEE:s protokoll för certifiering av kompetenser

Genom att sammanställa nyckelkompetenserna i projektets innovativa väg spelar YIPPEE:s protokoll för kompetenscertifiering en viktig roll som vägledning vid validering och certifiering av nya kompetenser för utbildare och yrkesverksamma.

Protokollet är förankrat i den europeiska referensramen för kvalifikationer (EQF) och underlättar inte bara transparens och jämförelse av kvalifikationer mellan länder, utan använder också EQF:s åtta kunskapsnivåer för att ge en tydlig bild av användarnas förmågor.

Denna integration stärker det ömsesidiga förtroendet och förenklar erkännandet av kompetenser i Europa, främjar effektivitet och lyfter fram nyckelkompetenser för insatser för social inkludering och icke-diskriminering.



2021-1-SE02-KA220-YOU-000028909



Yippeee

!FALL



Utmaningar i samband med ungdomsarbete och migration

Information

Brist på specifika uppgifter om ungdomars migration.

Svårigheter att koppla samman verksamhet med ungdomar utan detaljerad information.

Behov av att fullt ut beakta ungdomars sociala bakgrund och kulturella normer.

Tillvägagångssätt

Unga migranter utsätts för särskilda risker på grund av sin status, ålder, religion osv.

Yrkesverksamma måste ta itu med dessa faktorer på ett lämpligt sätt och vara medvetna om ungdomars särdrag.

2021-1-SE02-KA220-YOU-000028909

Utmaningar i samband med ungdomsarbete och migration

Språkliga

*Språkskillnader är ett hinder för ungdomsarbetare.
Längre förberedelser behövs för aktiviteter med unga invandrare.
Ungdomscenter är nyckeln till att lära sig värdlandets språk.*

Egenmakt

*Unga människor bidrar med värdefull kunskap och erfarenhet.
Förmågan att anpassa sig, lära sig och utveckla resurser bör inte underskattas.
Strategier för att stärka unga människors kompetens är avgörande.*

2021-1-SE02-KA220-YOU-000028909

Icke-formell utbildning och social integration

Icke-formell utbildning utmärker sig genom att främja social integration genom flexibla och tillgängliga metoder. Inkluderande miljöer välkomnar mångfald och övervinner hinder i traditionella sammanhang. Utvecklingen av specifika färdigheter, såsom språk- och yrkeskunskaper, stärker det aktiva deltagandet i samhället och på arbetsmarknaden. Icke-formell utbildning främjar också samhällsbyggande och nätverk av stöd och tillhörighet. Genom att betona kulturell mångfald och främja förståelse bidrar man dessutom till ett mer inkluderande samhälle genom att bryta ner stereotyper.

Icke-formell utbildning och social integration

Den icke-formella utbildningens individanpassade tillvägagångssätt uppfyller de särskilda behoven hos grupper som befinner sig i ett utanförskap, t.ex. unga människor i flyktingsituationer och invandrare. Detta tillvägagångssätt, i kombination med främjandet av en kultur av livslångt lärande, stärker deltagarna genom att främja egenmakt och självförtroende. Att bygga upp socialt kapital genom icke-formella aktiviteter stärker sociala nätverk och mellanmänniska relationer, vilket bidrar till social sammanhållning. Icke-formell utbildning fyller luckor genom att ta itu med informella inlärningsbehov, inklusive praktisk kunskap och personliga färdigheter som ofta försummas i det formella utbildningssystemet.

Färdigheter som främjas av YIPPEE

IO1 - YIPPEE Metodologiskt ramverk genom berättelser och undervisningsmoduler

Färdigheter i berättande
Kreativitet
Emotionell intelligens
Att tala inför publik
Främjande av peer-to-peer-lärande
Empati
Aktivt lyssnande

IO2 - YIPPEE-programmet för inkludering av ungdomar (handbok)

Interkulturell dialog
Flerspråkighet
Språkkunskaper
Planering av evenemang
Utvärdering av evenemang
Respekt
Interkulturell kompetens
Konvivialitet
Kulturell mångfald
Konfliktlösning

IO3 - YIPPEE Öppna utbildningsresurser

Samarbete
Tekniska färdigheter
Digital kompetens
Global medvetenhet

IO4 - Riktlinjer för sektorsövergripande samarbete för inkluderande ungdomsarbete

Samarbete
Problemlösning
Juridiska kunskaper
Kommunikation
Samhällsbyggande
Egenmakt och påverkansarbete

2021-1-SE02-KA220-YOU-000028909

Yippee

Youth work
Improved through
young PeoPIE's
storiEs

Certifieringsprocessen

Portugal

I Portugal är processen för erkännande, validering och certifiering av färdigheter (RVCC) inriktad på vuxna som vill tillgodoräkna sig färdigheter som förvärvats under hela livet för att erhålla kvalifikationer. Denna process genomförs av Qualifica-centren och omfattar bedömning, specifika aktiviteter och skapandet av en portfölj för att bevisa kompetenser. Den nationella referensramen för kvalifikationer (NQF) i Portugal fastställer ramen för att jämföra kvalifikationer, erkänna färdigheter som förvärvats formellt, icke-formellt och informellt och anpassa sig till den europeiska referensramen för kvalifikationer (EQF) för att främja en mer exakt och rättvis vision på arbetsmarknaden.

Sverige

Validering i Sverige är en omfattande process för att bedöma, utvärdera och erkänna förvärvad kompetens, oavsett hur den förvärvats. Ansvaret är decentraliserat och ligger hos olika aktörer, t.ex. arbetsförmedlingar och utbildningsmyndigheter. Det finns ingen enda nationell process, utan den varierar beroende på typ av utbildning och ackreditering. Utbildningslagen från 2010 och den nationella delegationen för validering styr denna process, som omfattar alla typer av vuxenutbildning, fokuserar på allmänna kompetenser och anpassas till referensramen för kvalifikationer för livslångt lärande (SeQF). Sverige antar också den nationella referensramen för kvalifikationer för att kartlägga icke-formella kompetenser, vilket underlättar internationell jämförelse och erkännande av kvalifikationer.

Italien

Kvalifikationssystemet i Italien är uppdelat i tre delar inom den nationella katalogen: den andra utbildningscykeln, som omfattar allmän utbildning och yrkesutbildning, högre utbildning, som omfattar universitets- och tekniska kvalifikationer, samt regional yrkesutbildning och IFTS, som omfattar regional utbildning, den nationella ramen för regionala kvalifikationer och högre teknisk utbildning. Kvalifikationerna är uppdelade på grundval av specifika områden, såsom jordbruk, kulturella tjänster och utbildning, vilket ger en heltäckande och specialiserad strategi. Italien antar de åtta nivåerna i den europeiska referensramen för kvalifikationer, vilket garanterar jämförbara standarder och anpassning till specifika läranderesultat inom olika sektorer, t.ex. kommunikationshantering, behovsanalys, projektsamordning och utbildningsplanering.

Irland

I Irland styrs certifieringen av kvalifikationer inom utbildnings- och arbetsförmedlingssektorerna av ett antal nationella och internationella ramverk, inklusive National Qualifications Framework (NFQ) och ackreditering av organ som FETAC och QQI. Yrkesverksamma kan behöva registrera sig hos Teaching Council och, i vissa fall, godkännas av särskilda yrkesorganisationer. Praktisk erfarenhet, fortlöpande vidareutbildning och bakgrundskontroller beaktas, med betoning på kontinuerligt lärande och efterlevnad av etiska och rättsliga normer.

Österrike

I Österrike är målet att erkänna kompetens som förvärvats utanför formell utbildning för att förbättra jobbmöjligheterna. Initiativ som "Systematisk kompetens" och "Du kannst was!" använder metoder som självbedömning och portföljer för att validera färdigheter som förvärvats informellt eller icke-formellt. Projektet "Du kannst was!" utmärker sig genom att erkänna kompetenser för att få ett lärlingscertifikat, särskilt för dem som saknar formella kvalifikationer. Österrike använder onlineverktyg, som "Meine Berufserfahrung zählt!", och försöker bedöma yrkeskompetens, ofta genom portföljer, självbedömningar och biografiska arbeten, inklusive initiativ för integration av flyktingar.

2021-1-SE02-KA220-YOU-000028909

Yippee

Youth work
Improved through
young PeoPIE's
storiEs

Riktlinjer för certifiering

Identifiering av nyckelkompetenser

Att påbörja processen med att erkänna och certifiera kompetenser öppnar nya vägar. Ungdomsledare kan börja med att identifiera vilka kompetenser som är viktiga för deras verksamhet. När du använder den här handledningen bör du överväga att anpassa kompetenserna till de specifika utmaningarna i ditt sammanhang. Från digital kompetens till språkkunskaper - i detta protokoll föreslås dynamiska och engagerande strategier som inbjuder yrkesverksamma att reflektera över och bedöma sin utvecklingspotential, i linje med ESCO-profilen.

Utveckla kompetenser med YIPPEE:s metodik

Efter en självutvärdering kan yrkesverksamma förbättra sina färdigheter med hjälp av verktyg som t.ex:

- Metodologiskt ramverk: Berättelser och utbildningsmoduler som främjar mångkulturellt utbyte.
- Youth Inclusion Programme: Manual med riktlinjer för mångkulturella evenemang.
- YIPPEE Öppna utbildningsresurser: Interaktion med projektets huvudteman.
- Riktlinjer för sektorsövergripande samarbete: Stöd för partnerskapsprocesser.

Upptäck resultaten på YIPPEE:s webbplats på flera språk. Utforska också OER och innovativa verktyg i avsnittet "YIPPEE login" på GEHIM-DER:s webbplats.

Praktisk tillämpning i arbetet med invandrare

Protokollet erkänner ungdomsarbetarnas erfarenheter och värdesätter alla erfarenheter under deras karriär, oavsett hur de förvärvades. Vi anser att praktisk verksamhet med unga migranter och interaktion med mångkulturella grupper är grundläggande för en kontinuerlig utveckling av dessa yrkesgruppers färdigheter. Med tanke på att icke-formella utbildningsvägar är kopplade till livslångt lärande (UNESCO, 2012) föreslår vi att yrkesverksamma som arbetar med unga invandrare fortsätter att förbättra sina färdigheter genom utbildningsaktiviteter och genom att anta innovativa tillvägagångssätt som YIPPEE.

Identifiering av certifieringsenheter

Efter att ha erkänt och förbättrat de viktigaste kompetenserna för sitt yrke bör ungdomsarbetare som vill få certifiering för kompetens som förvärvats i icke-formella kurser leta efter relevanta nationella institutioner. Eftersom varje land har specifika regler föreslår vi att YIPPEE-utbildade yrkesverksamma ägnar särskild uppmärksamhet åt kraven för certifiering, till exempel år av yrkeserfarenhet, nivå på formell utbildning, steg för att dokumentera kompetenser, processens varaktighet, utvärderingsmetod och upprätthållande av certifiering.

Tillämpning av kompetenser på europeisk nivå

Genom att tillämpa kompetenser på europeisk nivå kan ungdomsarbetare dra nytta av den europeiska referensramen för kvalifikationer. Detta instrument underlättar jämförelsen av yrkeskvalifikationer på 8 nivåer mellan länder och främjar gränsöverskridande rörlighet, livslångt lärande och yrkesutveckling i Europa. Samarbete mellan ungdomsarbetare från olika länder möjliggör utbyte av erfarenheter och lärande när det gäller att ta itu med de utmaningar som är förknippade med ungdomsmigration.



Youth work Improved through young PeoPIE's storiEs

Yippee



Co-funded by
the European Union

Yippee

Youth work
Improved through
young PeoPIE's
storiEs



Co-funded by
the European Union

Finansieras av Europeiska unionen. De synpunkter och åsikter som uttrycks är endast upphovsmannens [upphovsmännens] och utgör inte Europeiska unionens eller Europeiska genomförandeorganet för utbildning och kulturs (EACEA) officiella ståndpunkt. Varken Europeiska unionen eller EACEA tar något ansvar för dessa.