

# Yippee

## Hikaye Anlatımı Modülleri



2021-1-SE02-KA220-YOU-000028909



Yippee

!FALL



# SAI ile İşbirliđi

Bovino'da 2016 yılından bu yana belediye tarafından yürütölen SAI, İtalya'daki ilk kabul aşamasından sonra göçmenlere destek sunmaktadır. Uzmanlar, arabulucular ve asistanlardan oluşan bu ađ, göçmenlere kabulün ikinci aşamasında rehberlik ederek entegrasyon konusunda yardımcı olmaktadır. Bu kapsamda hukuki yardım, mülteci statüsünün kazanılması, bürokratik işlemlerin basitleştirilmesi ve oturma izni alınmasında destek sağlanmaktadır. LAG gibi Meridaunia da benzer girişimleri desteklemektedir ve Monti Dauni bölgesi için önemli bir kaynak olarak kabul edilen SAI ile uzun süredir işbirliđi yapmaktadır. YIPPEE proje çalıştayı için, il, bölge ve ulusal düzeyde entegre bir ađın parçası olduđu için SAI'den uzmanların dahil edilmesi uygun görölmüştür.

# Metodoloji

Kullanılan metodoloji, Bovino'daki SAI uzmanları ile işbirliği içinde geliştirilmiştir. Şunlar için uygulanmıştır:

- göçmenlerin hikaye anlatımı yoluyla açılmalarını sağlamak.
- uzman psikologlar ve sosyal hizmet uzmanları, arabulucularla birlikte, genellikle göçmenler tesise gelir gelmez kullanmaktadır.
- atölye çalışmaları açık diyalog şeklinde gerçekleşir.



2021-1-SE02-KA220-YOU-000028909



Yippeee

!FALL



## 'Hatıralar Bavulu'

Tam olarak birbirimize anlatmaktan, olanları metabolize etmeye çalışmaktan, göçmenler arasındaki ortak noktaları paylaşmaktan oluşur. Sevinç, öfke, üzüntü, korku, iğrenme, aşağılama ve şaşkınlık gibi ana duyguları geri kazanmak. Bundan sonra yeniden başlamak gerekir.

## Açık Diyalog

Süre: 2 saat

Katılımcı Sayısı: 6

Yaş Aralığı: 15-25 yaş arası

Etkinlik, göçmenlerle birkaç diyalog adımından oluşmaktadır. Kişisel deneyimler birbiri ardına paylaşılır. Bu deneyimler, katılımcıların gelecek hedefleri ve planlarıyla birlikte bavulun içine yerleştirilir.

2021-1-SE02-KA220-YOU-000028909



Yippee

!FALL



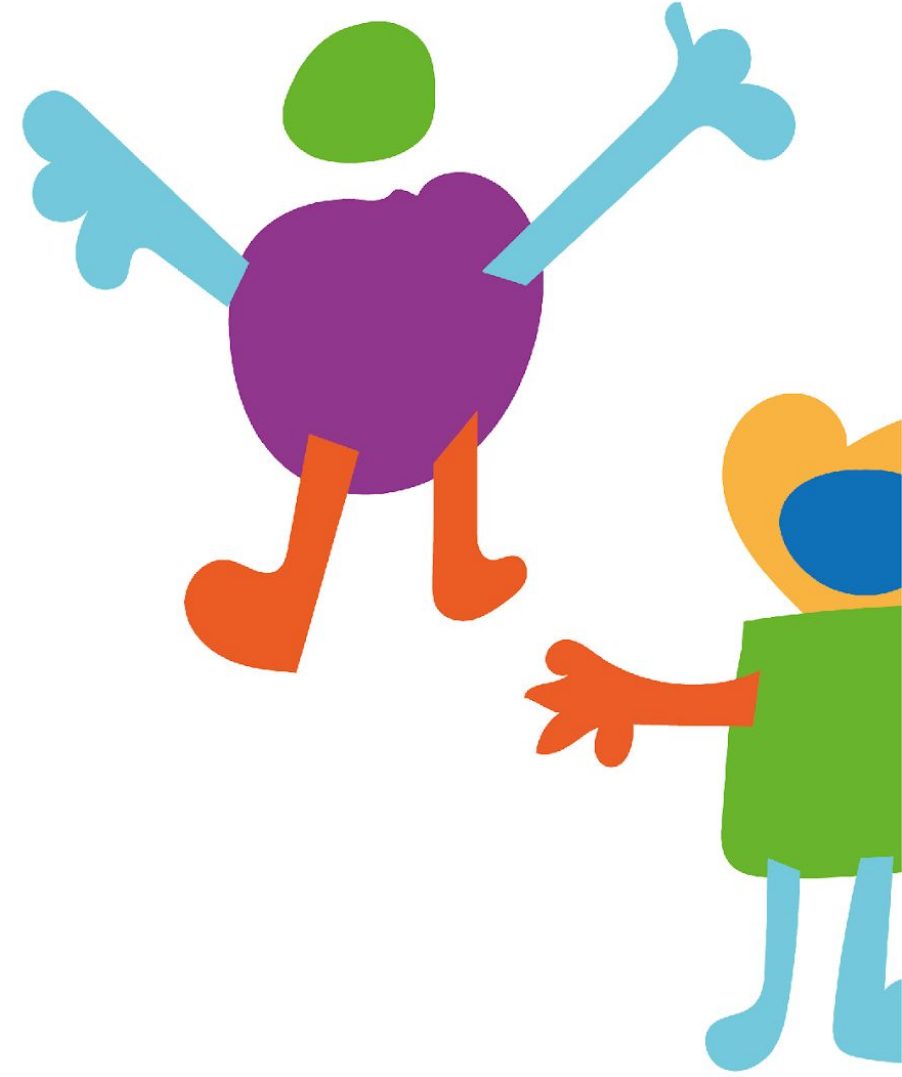
# AÇIK DİYALOG

## MATERYALLER

Sayfalar, kalemler veya boyalar.

## AMAÇLAR

- Hikaye toplamak için açık bir diyalogun teşvik edilmesi;
- İtalya'da konaklama ve ağırlamanın güçlü yönlerinin neler olduğunu anlayın;
- Zayıf noktalar, iyileştirilmesi gerekenler nelerdir?
- Hem katılımcılar hem de mevcut işbirlikçiler arasında işbirliği ve destek yaratın;
- Paylaşım ve empati yoluyla ev sahibi ülkede yeni bir başlangıç, yeni bir yaşam için ön koşullar yaratın.



2021-1-SE02-KA220-YOU-000028909

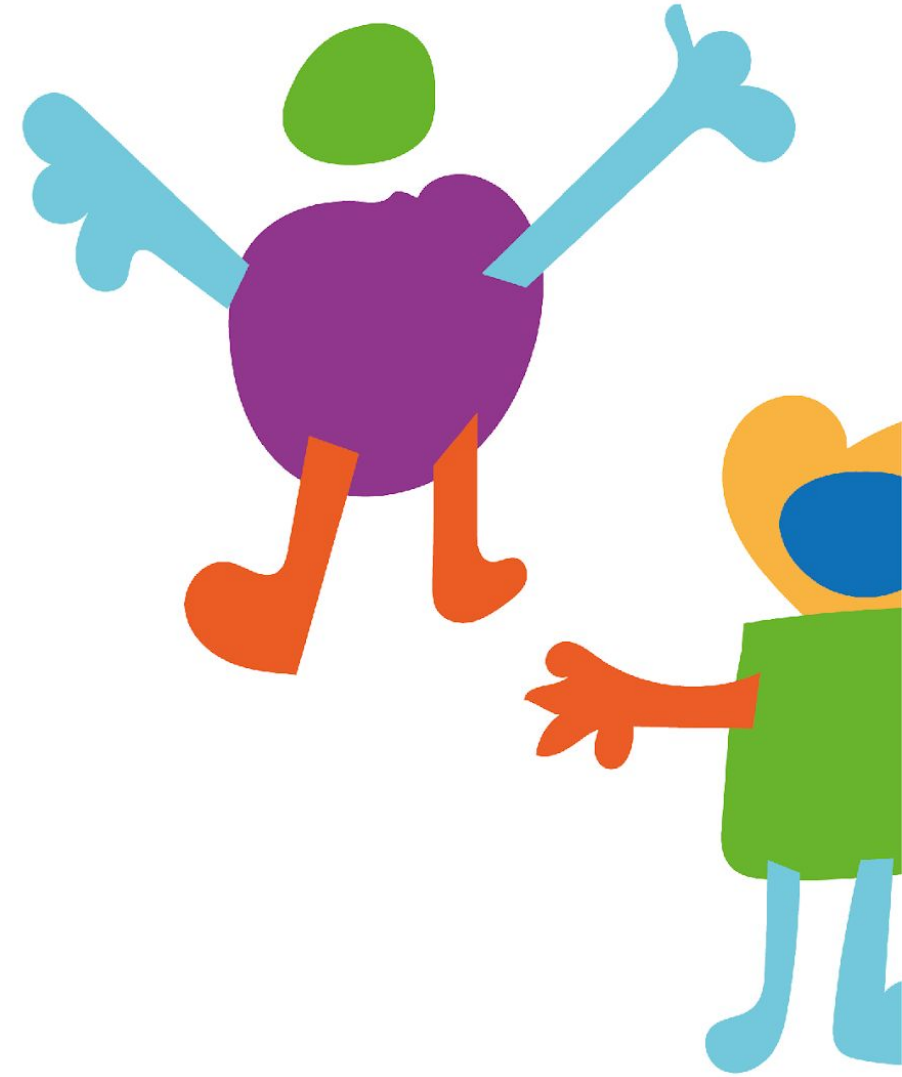
# AÇIK DİYALOG

## YÖNERGELER

- 1) Katılımcıları rahatlatın, birbirinizi tanıyın. Atölye çalışmasının amacını ve hikayelerinin neden önemli olduğunu paylaşın.

Sohbeti teşvik eden sorular sorun, örneğin: İtalya'ya ne zaman geldiniz?, Neden bu ülke?, Yolculuk nasıldı?, Kiminle gittiniz?

- 1) Ev sahibi ülkeye varış, izlenimler, en zor an ve en büyük eksiklik ne olacak?
- 2) Development points, greatest satisfaction, help in critical moments
- 3) Özgür paylaşım, göçmenler Bir şarkı, bir filminden bir sahne, bir görüntü, bir fotoğraf aracılığıyla olumlu veya olumsuz herhangi bir anı paylaşmaktan çekinmeyin. Bu çalışma sosyal hizmet uzmanları ve uzmanların işbirliğini içermektedir. Her iki taraf da hedeflerini ve duygularını ortaya koyar.
- 4) Bir yıl sonra bavul yeniden açılacak, atölye çalışması tekrarlanacak ve cevaplar, duygular, hikayeler ve beklentiler bir yıllık entegrasyon sürecinde elde edilen sonuçlarla karşılaştırılacaktır.



2021-1-SE02-KA220-YOU-000028909



# AÇIK DİYALOG

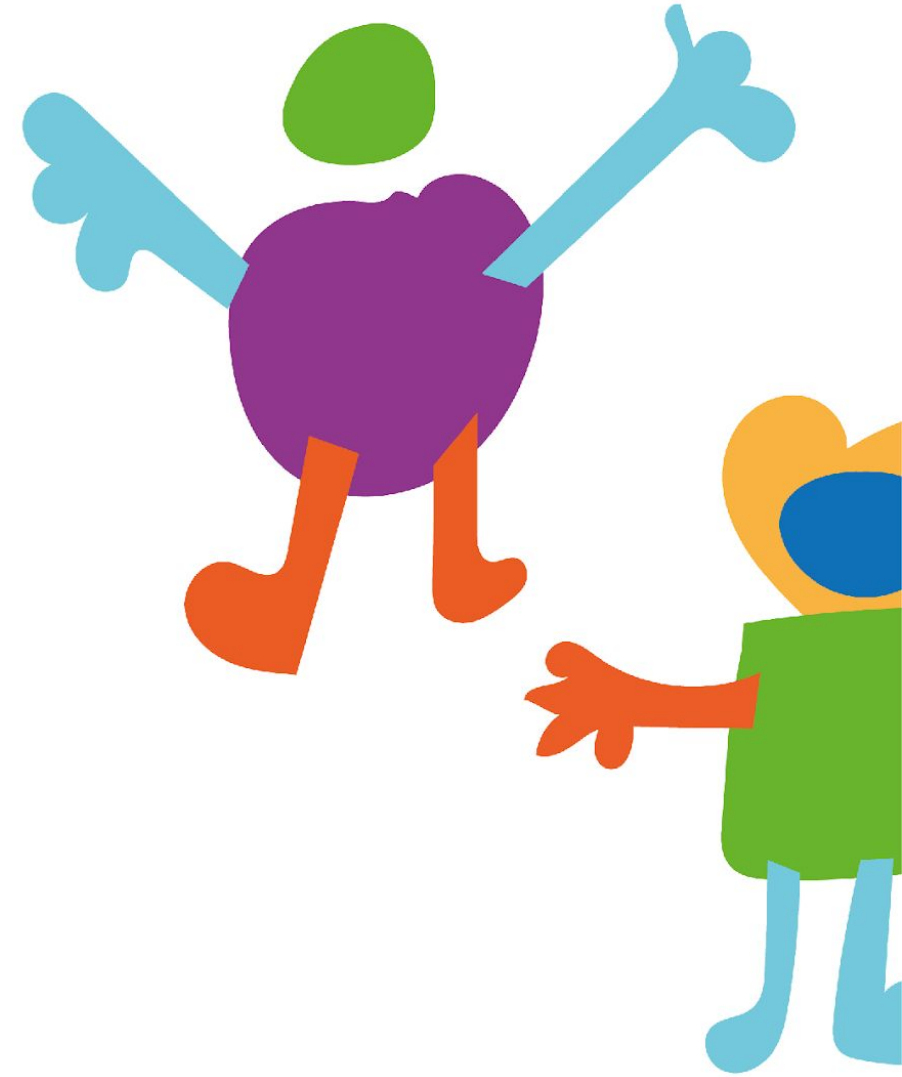
## DEĞERLENDİRME

Tüm paylaşım anları karşılaştırılıyor ve analiz ediliyor. Yolculuktan yer değiştirmeye, entegrasyona, ilk izlenimlere, kritik noktalara ve İtalyan kabul sisteminin güçlü yönlerine kadar. Tüm katılımcılar ya da çoğu katılımcı için ortak olan hatlar vurgulanır.

Örneğin, atölye çalışması sırasında yolculuk konusunun anlatılması en zor konu olduğu ortaya çıktı. Sessizliğin kendi adına konuştuğu en acı verici kısımdır.

Entegrasyon sürecini iyileştirmek için veriler toplanır. Çalışma arkadaşlarının ve katılımcıların hedeflerine odaklanılır.

Bir yıl sonra hikayelerden elde edilen veriler toplanacak, yolculuk analiz edilecek ve başlangıçtaki hedeflere ulaşıp ulaşılmadığı görülecektir.



2021-1-SE02-KA220-YOU-000028909



Yippee

!FALL





## Uzmanlardan Hikaye Anlatımı Atölyeleri İpuçları

Başlangıçta katılımcıları rahatlatmak, hikayelerine ve deneyimlerine güven ve saygı duymalarını sağlamak çok zordu. Katılımcıları destekleyen ve daha önce benimsedikleri metodolojiye dayanarak hikaye anlatımı atölyesini yürüten uzmanların ve işbirlikçilerin varlığı, atölye çalışmasının sonucunu kesinlikle kolaylaştırdı.

Verdikleri en önemli ipuçlarını ve önerileri burada sunuyoruz.

# İpuçları ve Tavsiyeler



- 1) Sağlıklı ve kapsayıcı bir ortam yaratmak
- 2) Duygusal destek sağlamak
- 3) Katılımcı metodolojilerin kullanılması
- 4) Dilsel ve kültürel çeşitliliğe saygı gösterin
- 5) Sürekliliği ve desteği teşvik edin Atölye sonrası



2021-1-SE02-KA220-YOU-000028909



Yippeee



# Teşekkürler!

Avrupa Birliđi tarafından finanse edilmektedir. Ancak ifade edilen görüř ve düřünceler sadece yazar(lar)a aittir ve Avrupa Birliđi veya Avrupa Eđitim ve Kültür Yürütme Ajansı'nın (EACEA) görüřlerini yansıtmak zorunda deđildir. Ne Avrupa Birliđi ne de EACEA bunlardan sorumlu tutulamaz.



2021-1-SE02-KA220-YOU-000028909



Yippee

!FALL

